



Catálogo

Filtros de línea de succión



www.rgcrefrigeracion.com

FILTROS DE LÍNEA DE SUCCIÓN

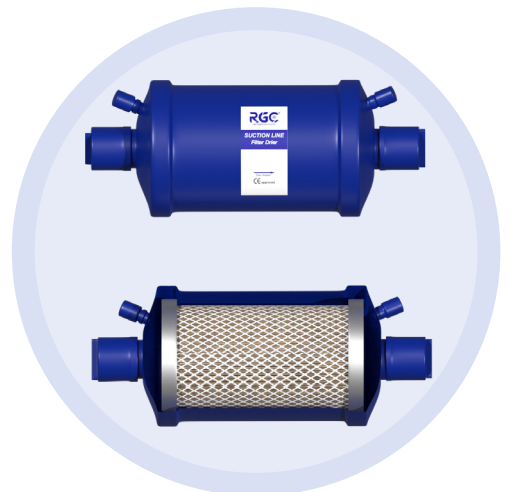
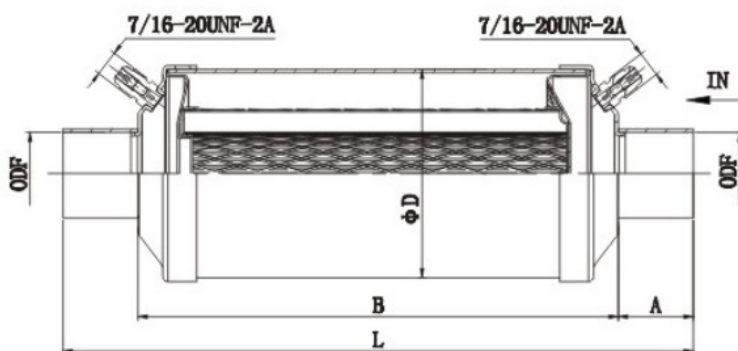
Filtros de línea de Succión RGC. Garantizan un suministro limpio y confiable de refrigerante hacia el compresor, protegiendo eficazmente tu sistema de Aire Acondicionado y Refrigeración.



Los filtros de línea de succión RGC de la serie FDF se utilizan para proteger el compresor de la suciedad y todos los contaminantes sólidos que hay en el sistema luego de reemplazar un compresor quemado.

Cuenta con válvulas de servicio en entrada y salida para una rápida medición de la caída de presión.

Modelo	Conexión ODF	Área de filtrado	Dimensiones			
			A	B	D	L
	pulg	pulg ²	mm	mm	mm	mm
1400-283T	3/8	83	19	112	89	150
1400-284T	1/2		20			152
1400-285T	5/8		24			160
1400-286T	3/4	141	26	152	89	204
1400-287T	7/8		28.5			209
1400-289T	1-1/8		29			210
1400-2811T	1-3/8	219	32	205	89	269
1400-2813T	1-5/8		32			269



Especificaciones Técnicas

Refrigerantes compatibles



HCFC, HFC, HFO, HC

Carcasa



Hermética con accesos de servicio

Presión Máxima de Trabajo



35 bar / 500 psig

Rango de Temperatura



-40°C a 70°C

Filtración



40 Micras

Aplicaciones

Aire Acondicionado



Refrigeración Comercial



VERIFICATION OF CONFORMITY

Certificate No.: B-S2406C2388

Client ID: CC3672

Beide
Compliance Laboratory**Holder**.....: RGC REFRIGERATION PARTS C.A. CORP**Address**.....: 2200 NW 72ND AVE #523223MIAMI, FL.33152**Manufacturer**.....: Same As Holder**Trade Mark**.....:**Product**.....: Filter**Model No**.....: FDF-287T,FDF-289T,FDF-2811T,FDF-2813T,OF-082S,OF-083S,
FDEK-032,FDEK-032S,FDEK-033,FEDK-033S,FDEK-052,
FDEK-052S,FDEK-053,FDEK-053S,FDEK-083,FDEK-083S,
FDEK-084,FDEK-084S,FDEK-085,FDEK-085S,FDEK-163,
FDEK-163S,FDEK-164,FDEK-164S,FDEK-165,FDEK-165S,
FDEK-303,FDEK-303S,FDEK-304,FDEK-304S,FDEK-305,
FDEK-305S,FDEK-415,FDEK-415S,FDEK-416S,FDEK-417S,
FDEK-419S**Verification to**.....: European Directive(s): Pressure Equipment Directive 2014/68/EU
EN 13445-1:2021

The test results apply only to the particular sample tested and to the specific tests carried out.
Technical Report and documentation are at the Holder's disposal.

This certificate applies specifically to the sample investigated in our test reference number only.
The CE markings as shown below can be affixed on the product after preparation of necessary
technical documentation. Other relevant Directives have to be observed.

Date of issue: 2024-06-25**Expiry date:** 2027-06-25

Certification Manager

**Beide (Shenzhen) Product Service Limited**

Address: 6F, Bldg E, Hourui 3rd Ind Zone, Xixiang, Bao'an Dist, Shenzhen, China

E-mail: admin@szbeide.com Phone: +86 0755 27454498 www.szbeide.com

